



NEOLINE



NEOLINE

X-COP 9200c



Матрица Sony



SIGNATURE

16 обновленных
сигнатур радарных
комплексов



GPS база радаров
и камер 45-ти стран

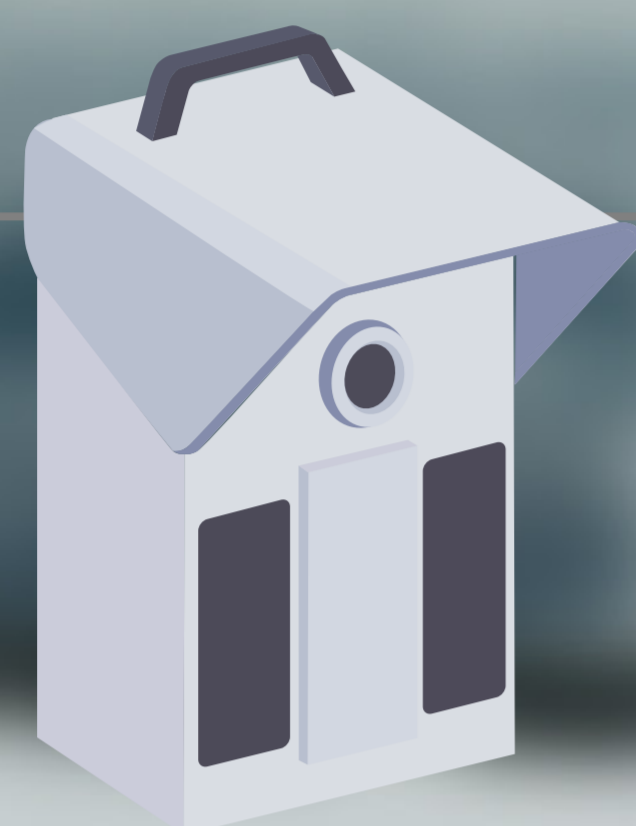


SIGNATURE

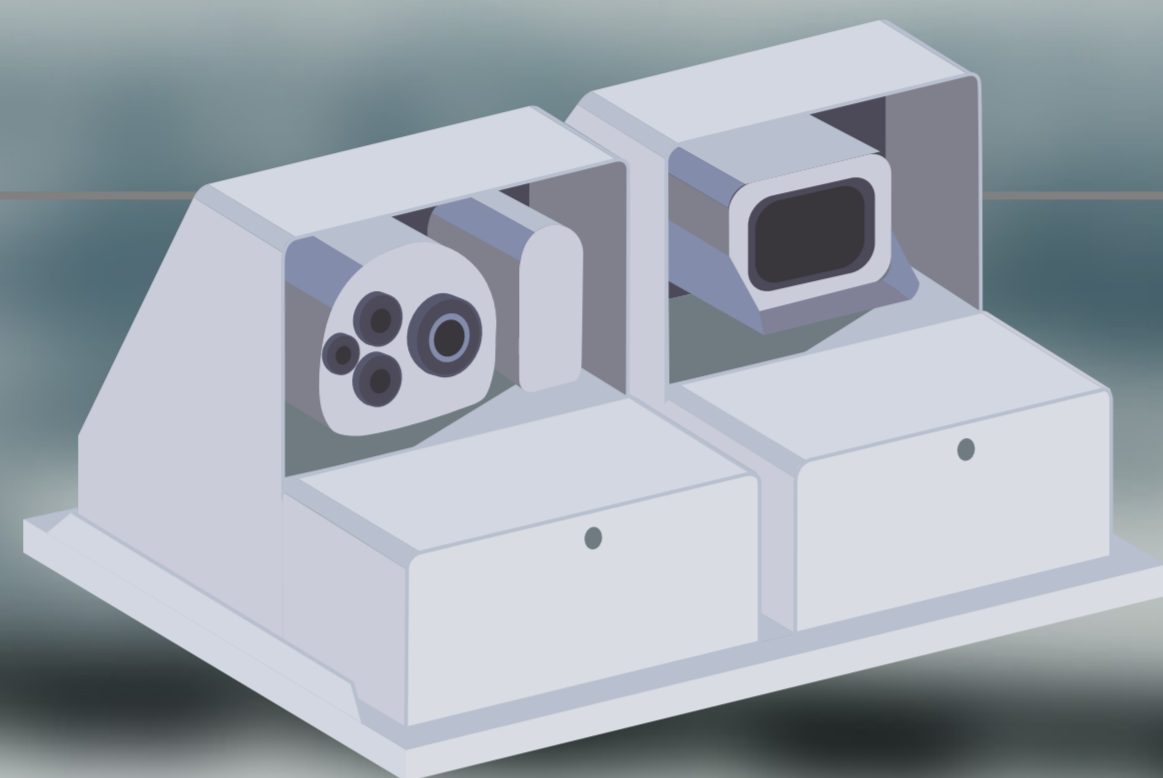
Фильтрация
помех

МОДУЛЬ EXD (LNA)

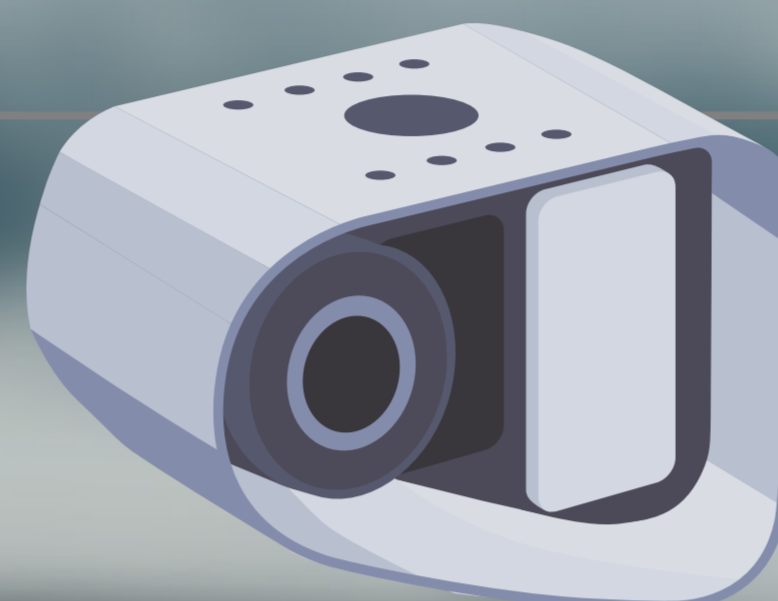
Малозумные радары



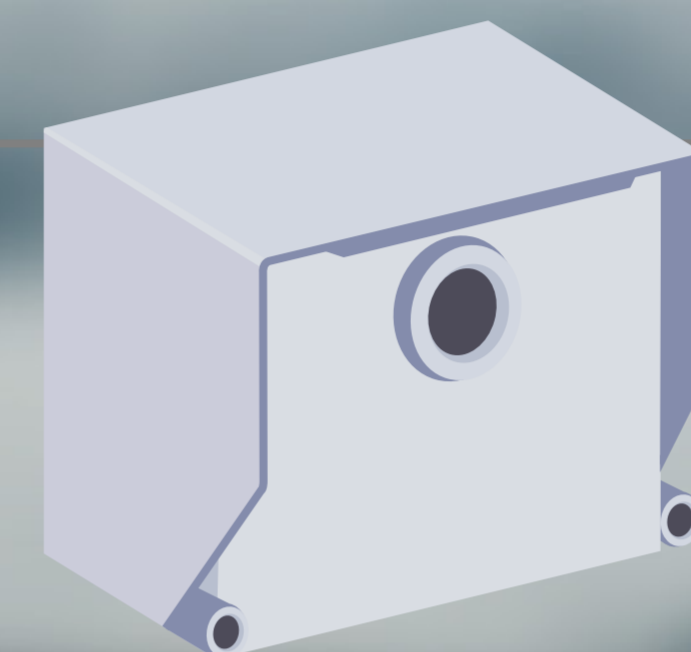
СКАТ



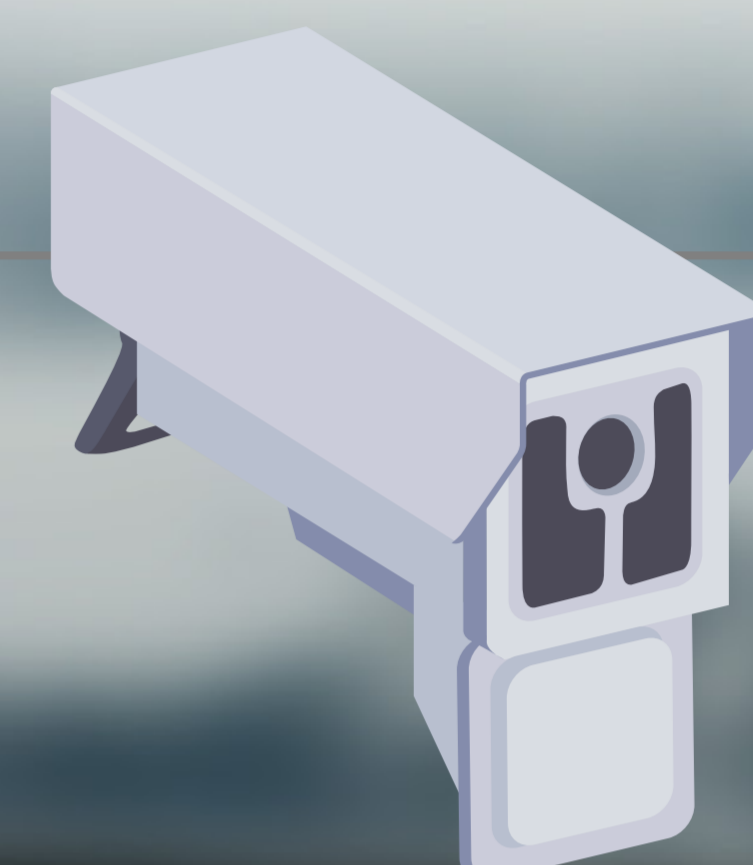
ОСКОН



КРЕЧЕТ



АРЕНА



КОРДОН

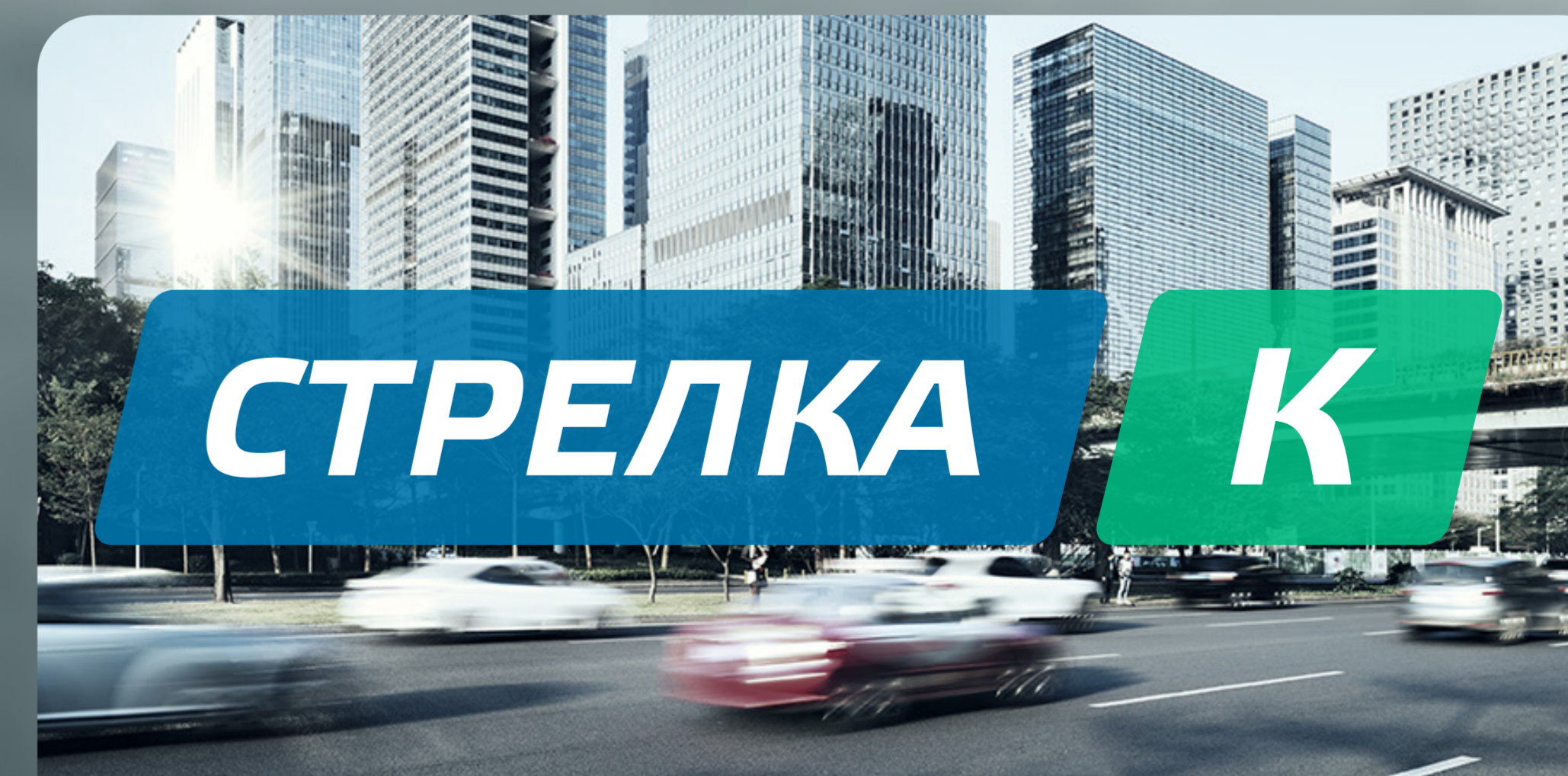
в 2 раза чувствительнее обычного радар-детектора



Максимальная дальность



Детектирование маломощных радаров



Диапазоны «К» и «Стрелка».

ПАТЧ-АНТЕННА

Дальность детектирования

Патч антенна + EXD модуль



Обычная патч антенна



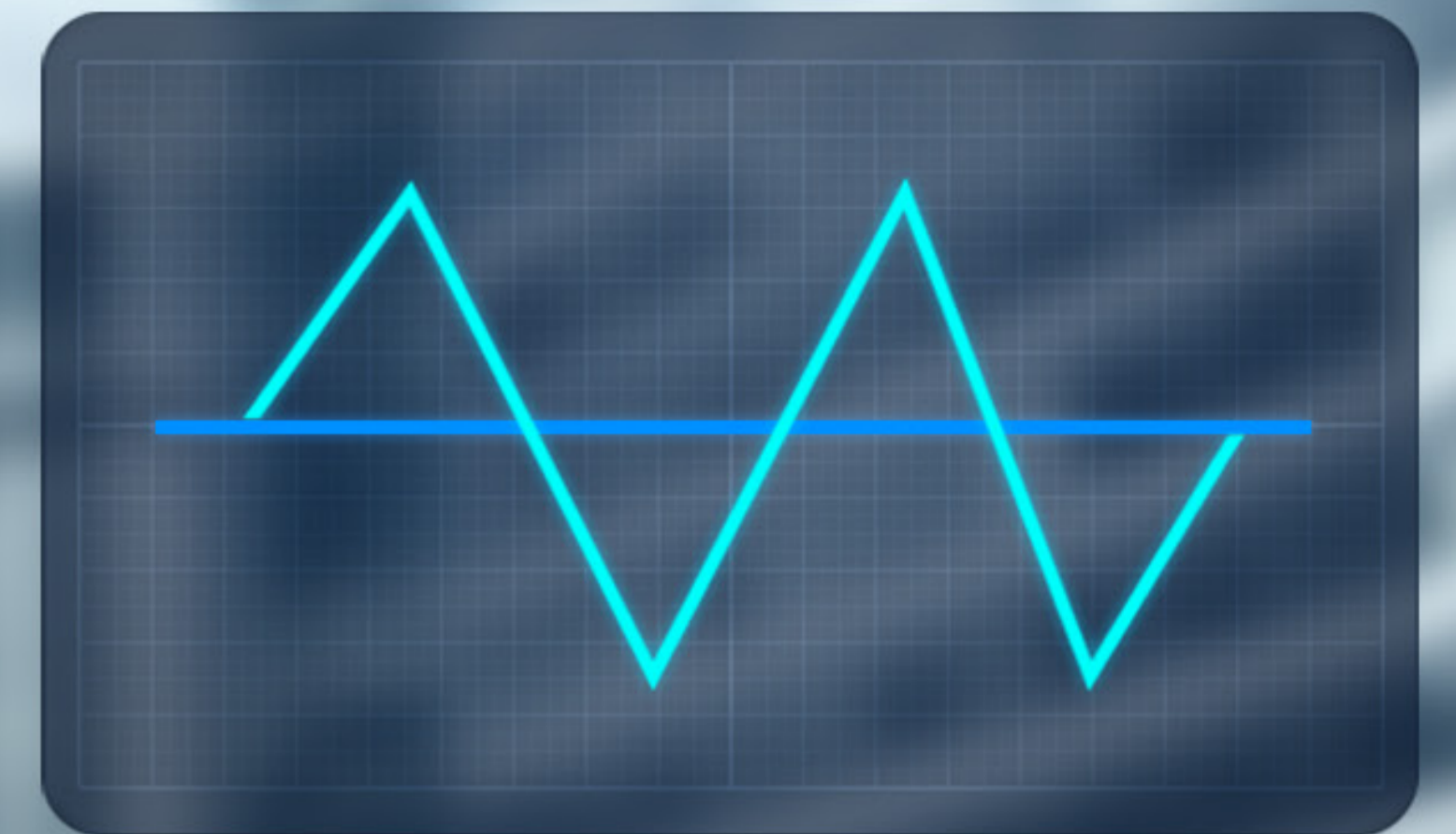
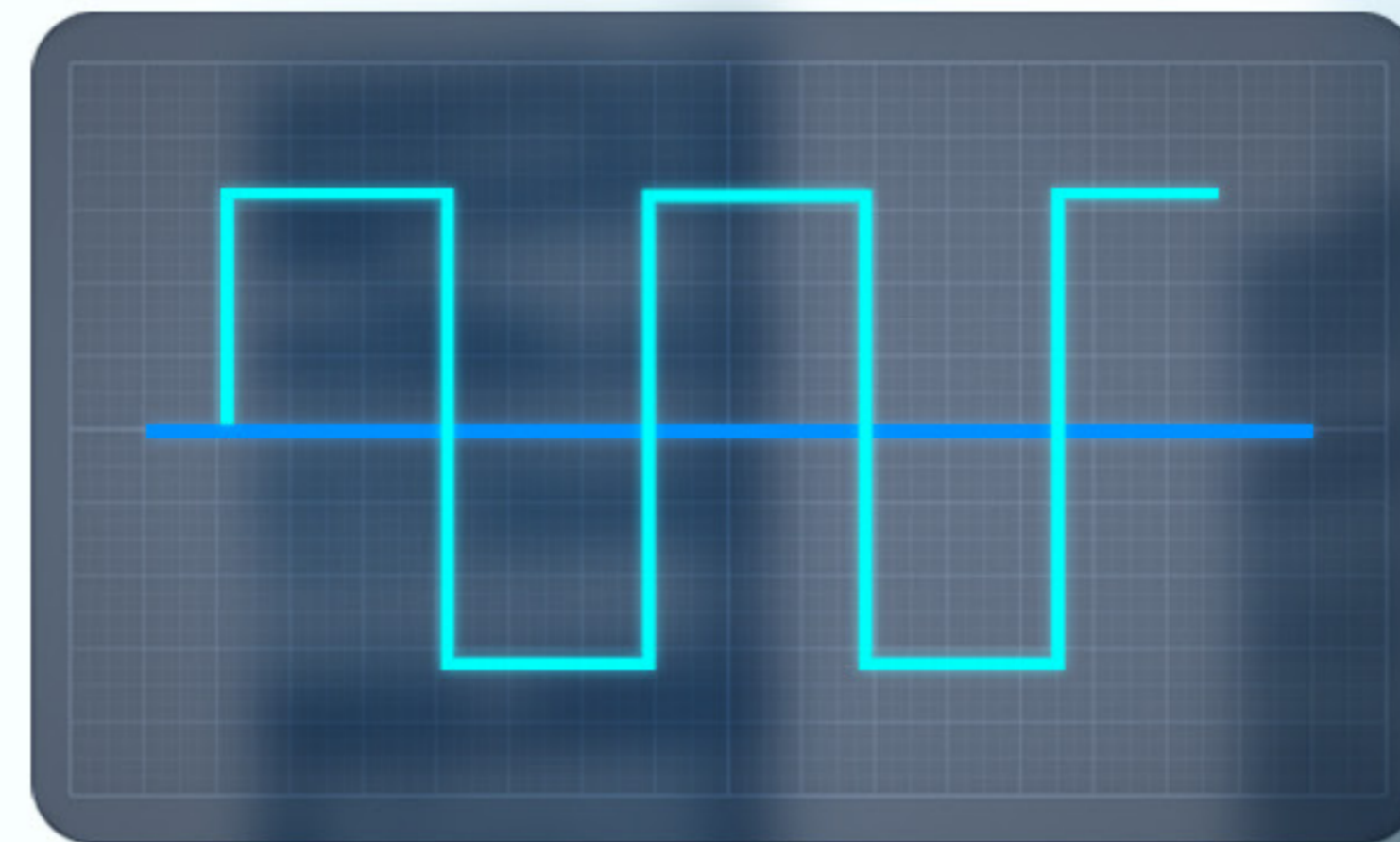
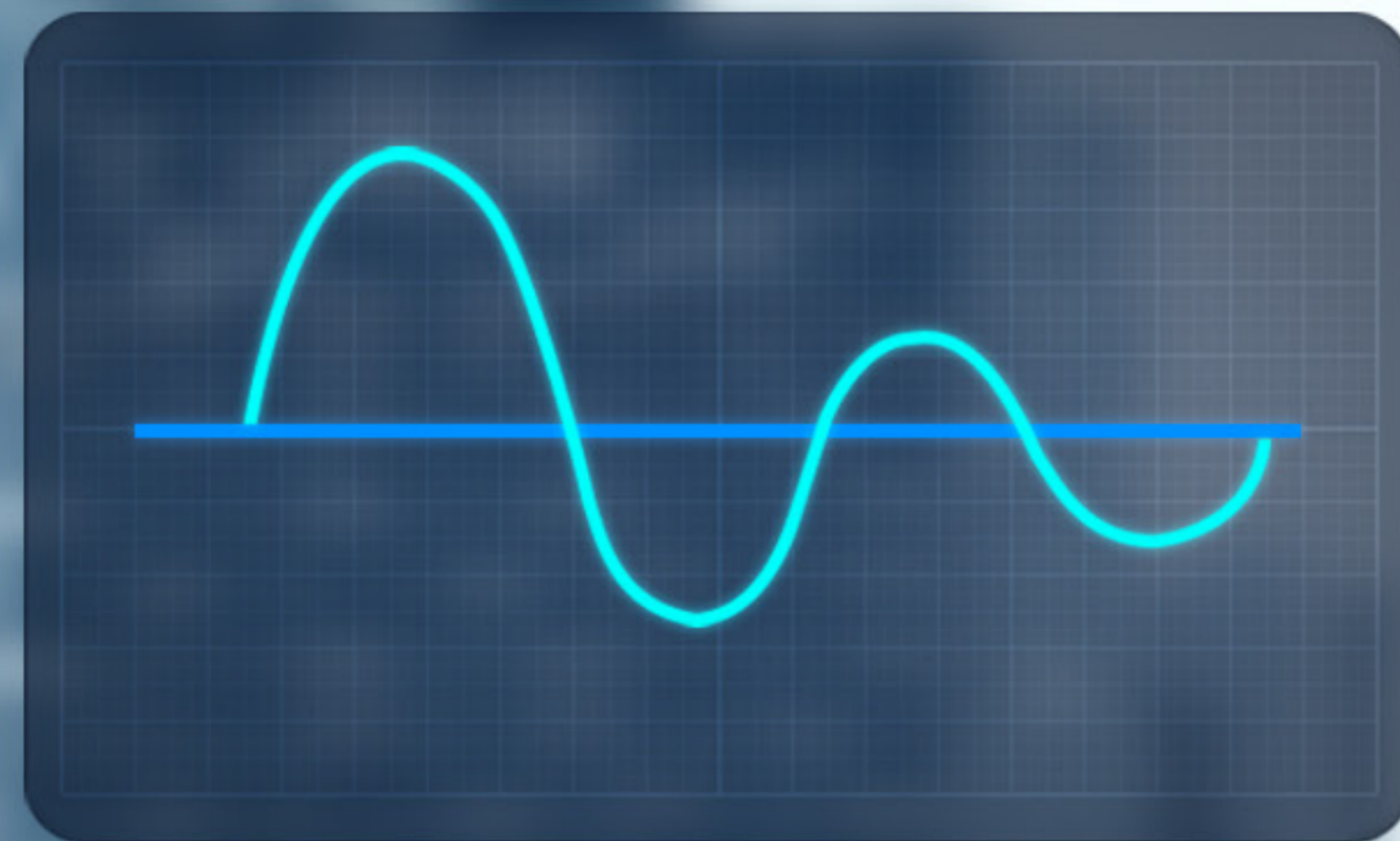
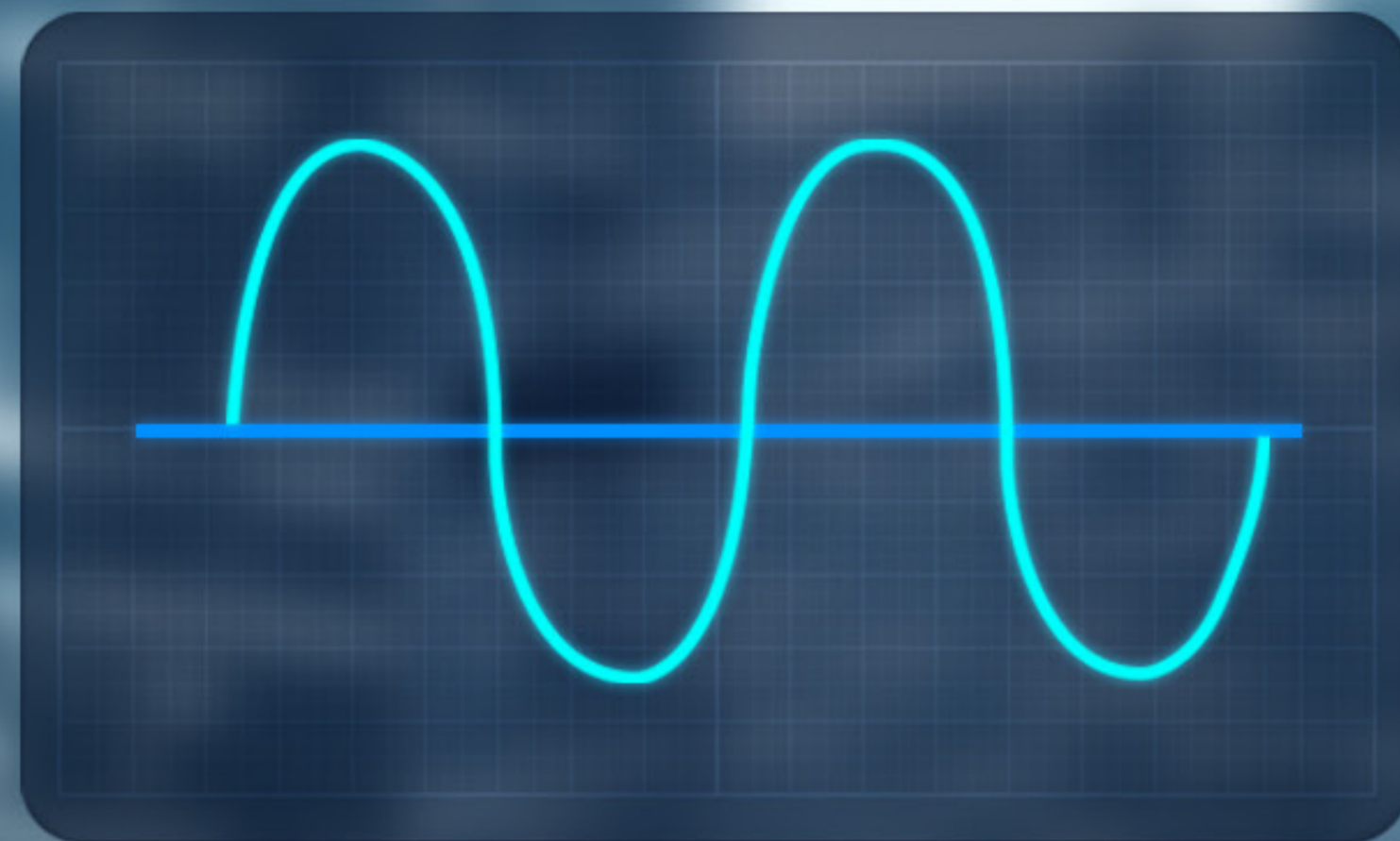
Компактные размеры

PATCH
antenna

EXD
MODULE

Уникальная комбинация
EXD модуля и патч-антенны
только в гибридах Neoline

ПОЛНАЯ БИБЛИОТЕКА СИГНАТУР



16 обновленных сигнатур радарных комплексов



Максимально полная библиотека сигнатур

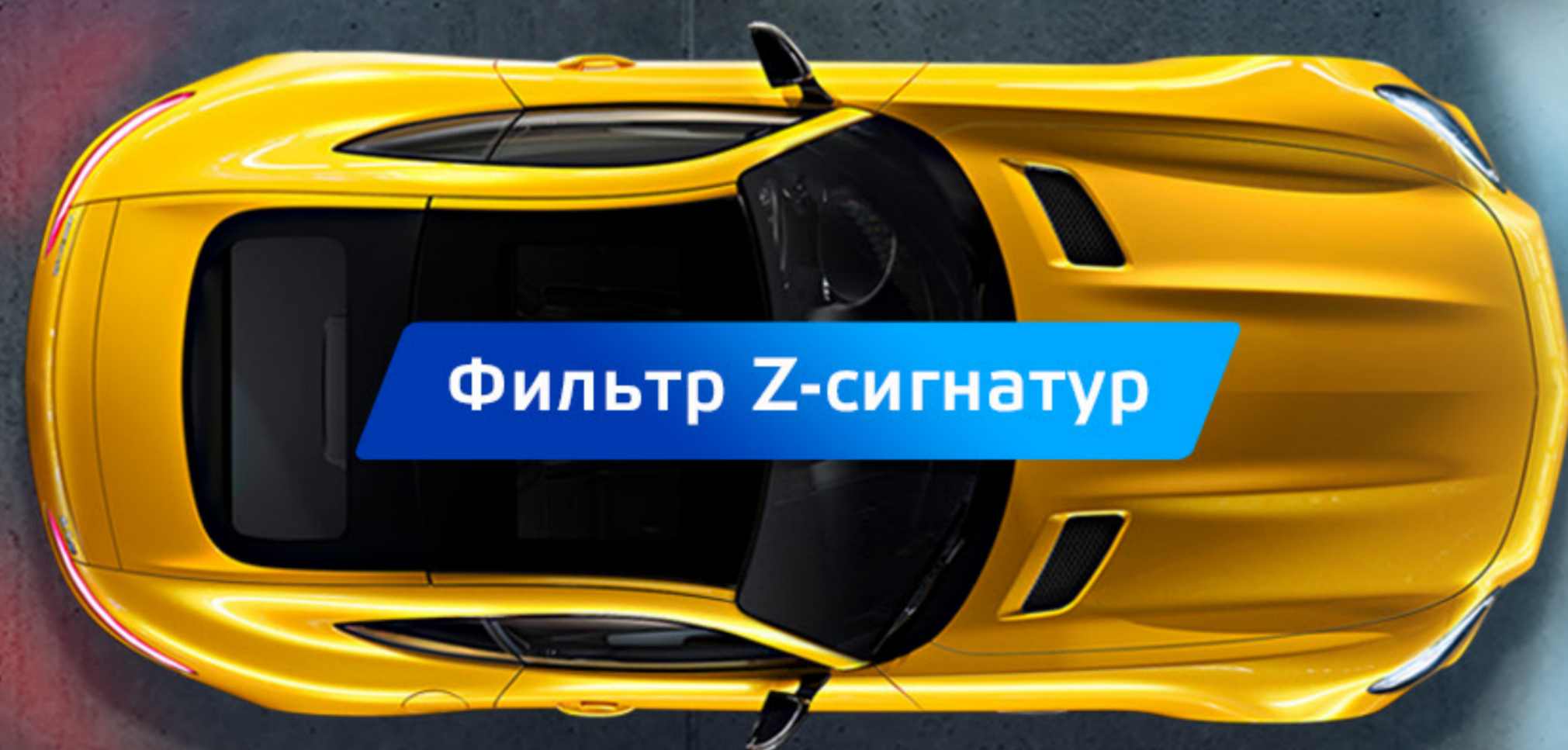


Цифровая обработка сигнала (DAS)



Сигнатурный режим «Город»

ФИЛЬТР Z-СИГНАТУР



Фильтр Z-сигнатур



Датчики "мертвых" зон



Блокировка сигналов ДМЗ, датчиков трафика, раздвижных дверей и т.д.



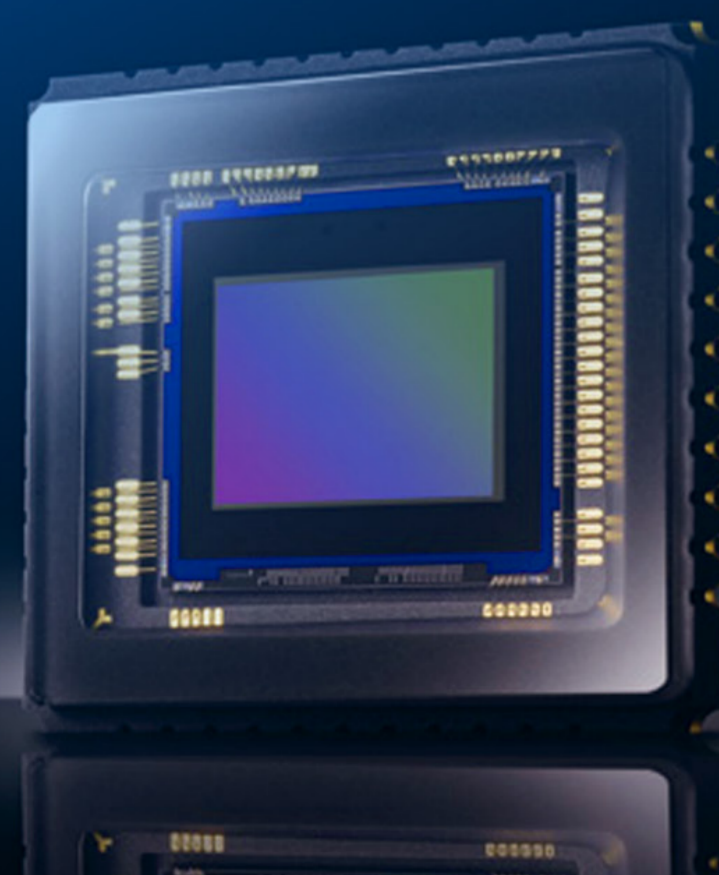
Отсутствует блокирование сигналов настоящих радаров



Активен в режиме «Трасса»

ВИДЕО ДНЕМ И НОЧЬЮ

FULL HD



Exmor R
CMOS Sensor

Высокое качество видео –
процессор Ambarella
и матрица Sony



Широкий угол обзора –
четыре полосы дороги и обочина

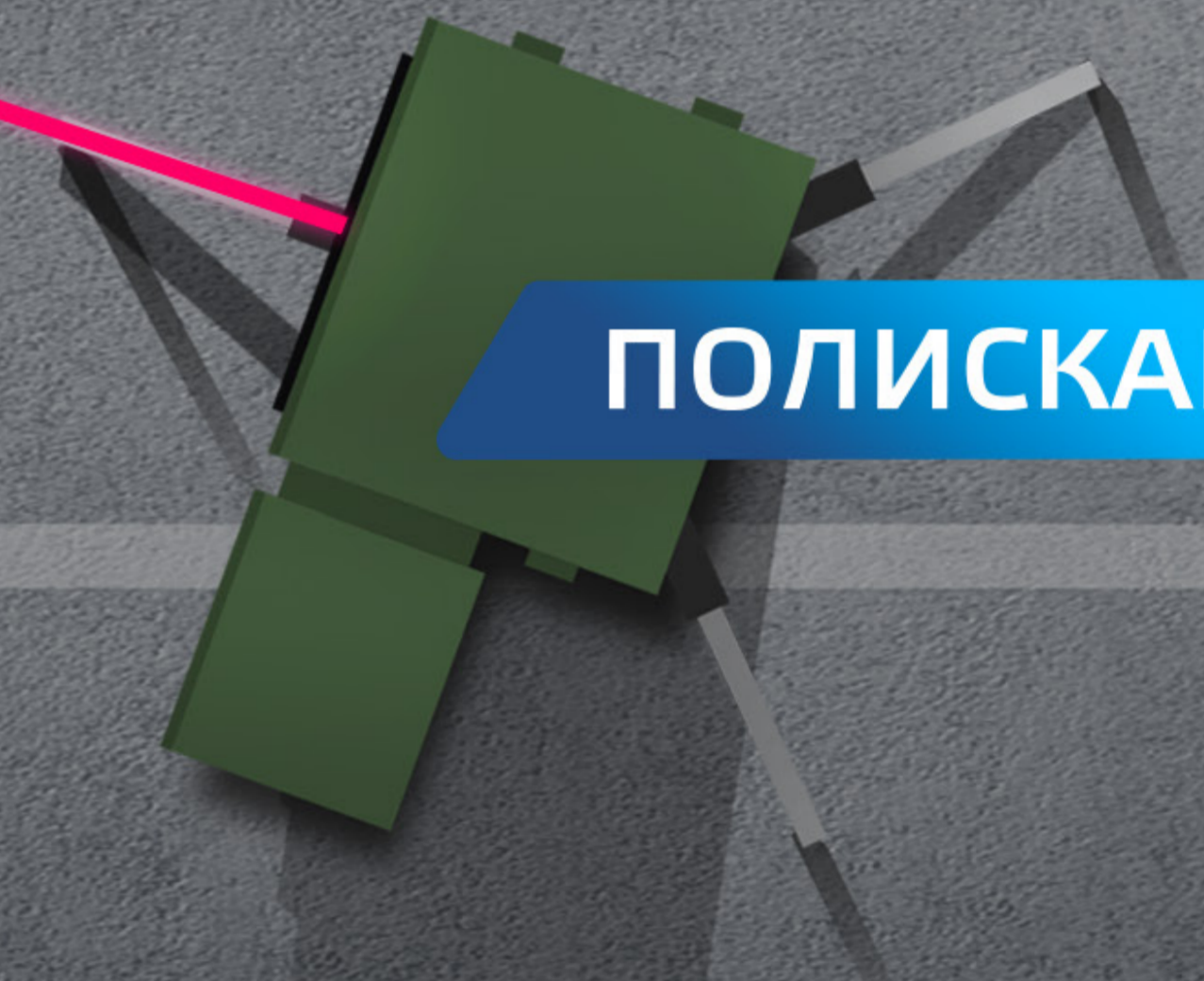


Ночной режим записи с высокой
видимостью тёмных участков

ЛАЗЕРНЫЙ ПРИЕМНИК С УСИЛИТЕЛЕМ СИГНАЛА



ЛАЗЕРНЫЙ ПРИЁМНИК С УСИЛИТЕЛЕМ
ДЛЯ ОБНАРУЖЕНИЯ ЛИДАРА «ПОЛИСКАН»



ПОЛИСКАН



Специальный лазерный
приемник



Детектирование лидара
«Полискан»



Актуально для республики
Татарстан и Костромской области

УНИКАЛЬНОЕ МАГНИТНОЕ КРЕПЛЕНИЕ



Надежная фиксация

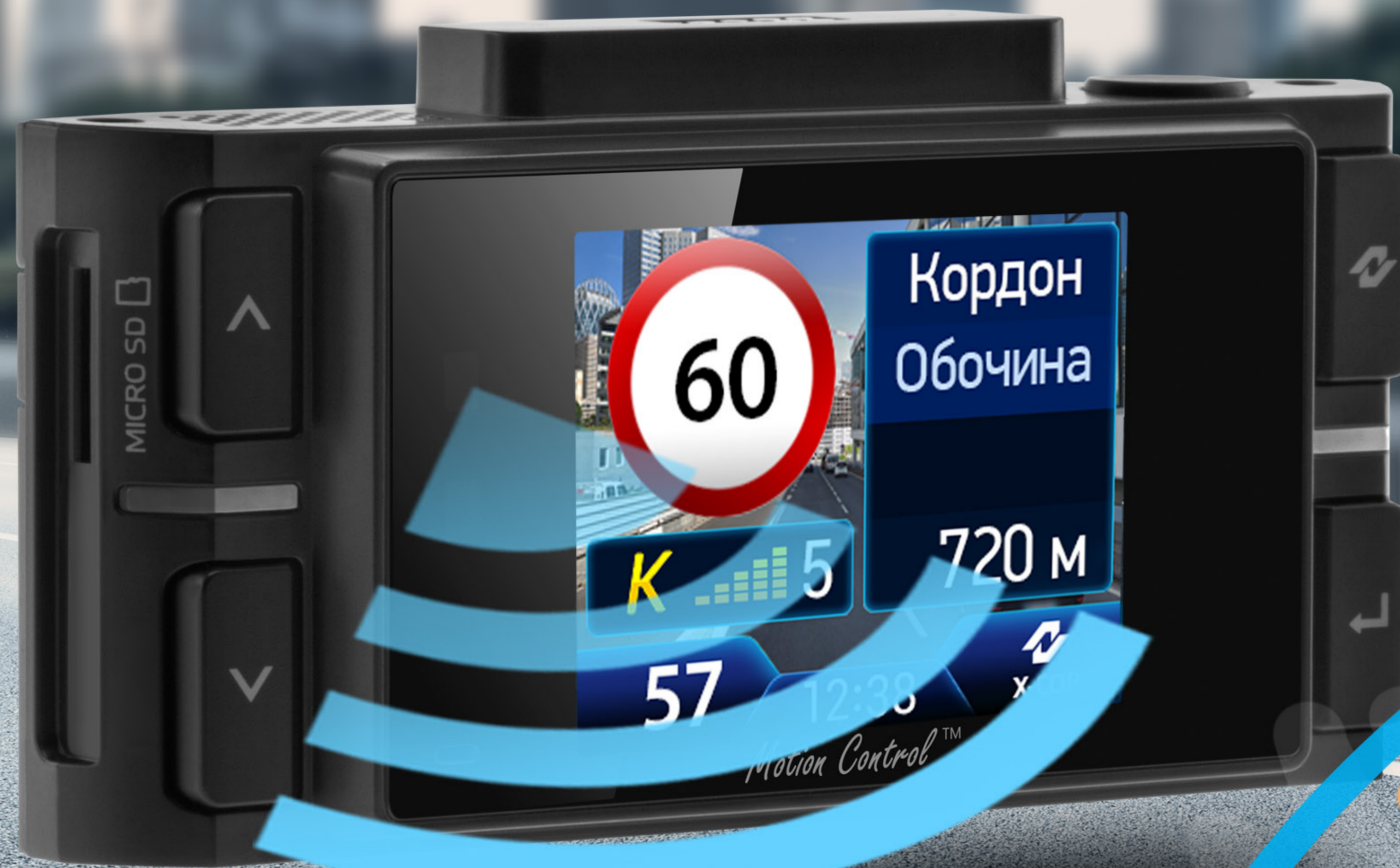


Быстроръёмность



Активное питание
через крепление

MOTION CONTROL

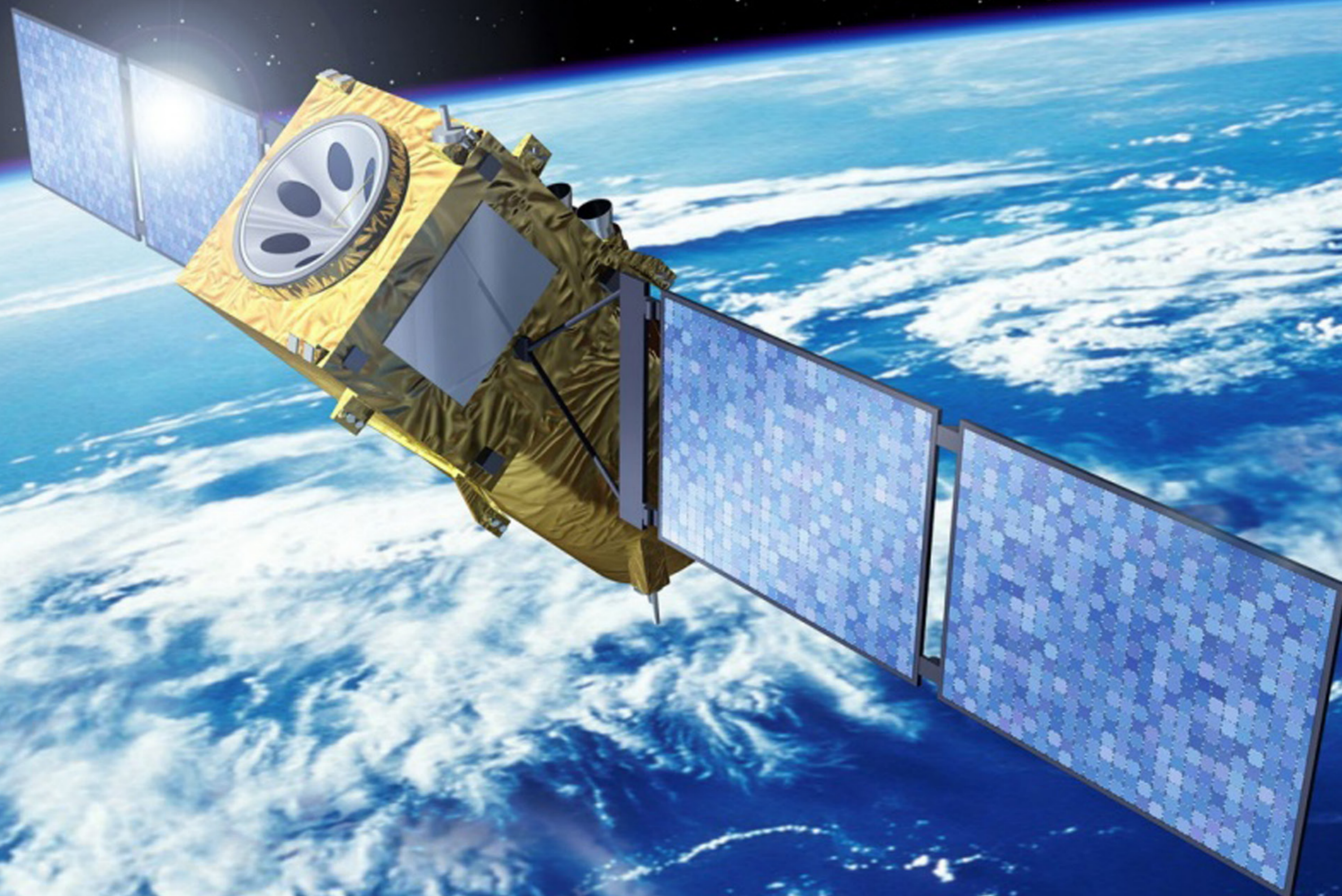


Отключение звука
движением руки



Фирменная технология
Neoline

GPS и ГЛОНАСС



Быстрое время холодного
и тёплого старта

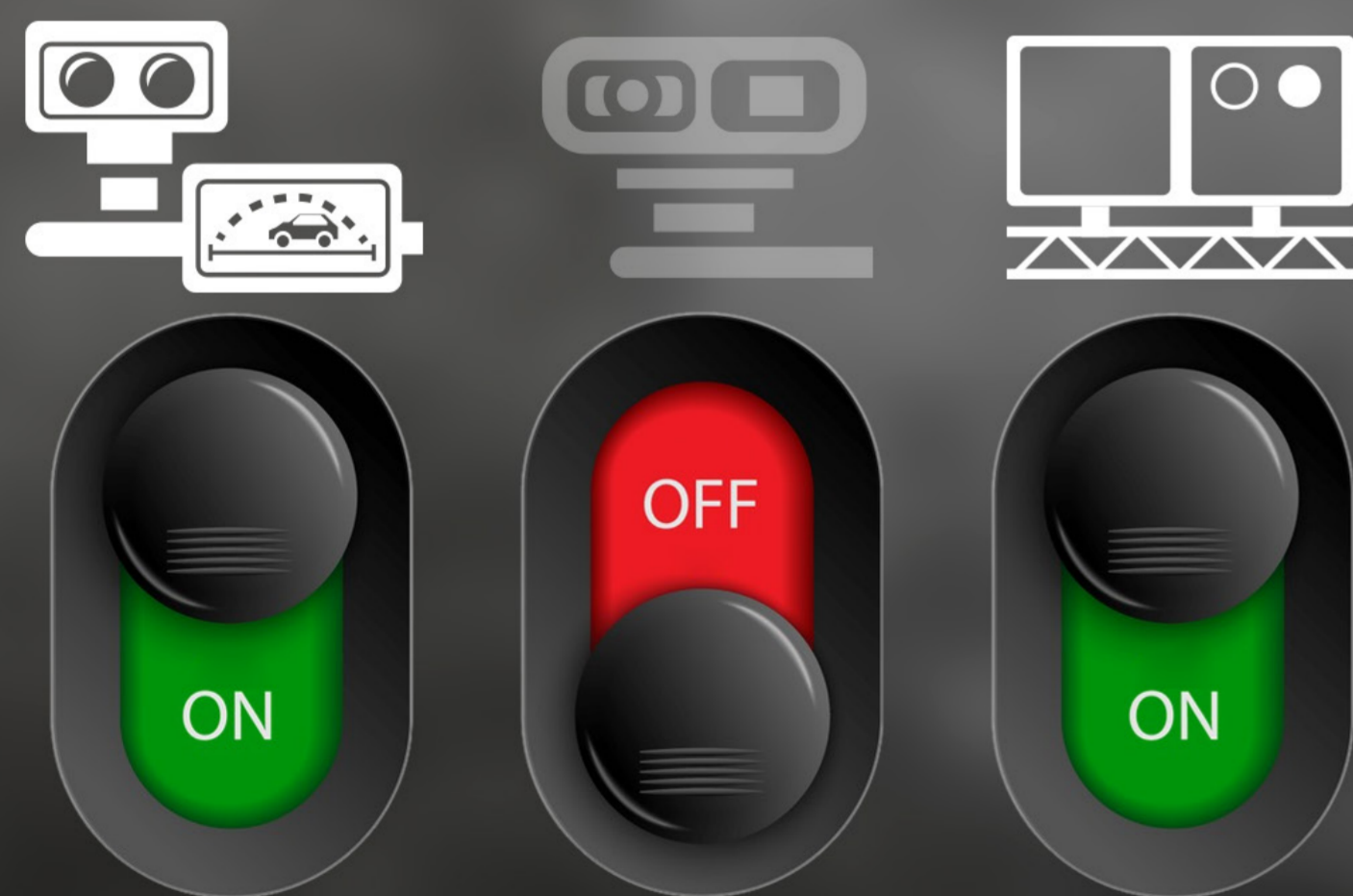


Стабильное соединение
со спутниками в любую погоду



Контроль средней скорости
на участках более 65 км

МЕЖДУНАРОДНАЯ БАЗА РАДАРОВ И КАМЕР



Индивидуальная
настройка оповещений



Лаконичное озвучивание
предупреждений по GPS



Всегда актуальные данные
на сайте www.neoline.ru

ДИСПЛЕЙ IPS



Отличная читаемость
независимо от угла обзора



Максимум полезной
информации

СДЕЛАНО В КОРЕЕ



Характеристики видеорегистратора:

- Процессор: Ambarella
- Матрица: SONY
- Дисплей: 2.0" (240*320) с IPS матрицей
- Разрешение: 1920*1080 (Full HD) / 1280*720(HD)
- Угол обзора 135°, 6 стеклянных линз
- Аккумулятор (220мА, 5С, 3.7В)
- Формат видео: MP4
- Частота кадров: 30 к/с
- Время записи в режиме вождения: 1-5 мин
- Время записи в режиме происшествия:
до 10 сек ~ после 50 сек
- Слот для карты памяти: MicroSD
(SDHC: 2Гб ~ 32Гб, SDXC: 256Гб), класс 10
- G-сенсор
- Датчик движения

Комплектация:

- Гибрид Neoline X-COP 9200с
- Магнитное крепление с активным питанием
- Кабель питания в автомобильную розетку (DC 12-24 В)
- Антибликовый CPL фильтр 43 мм
- Запасной ЗМ скотч
- Руководство пользователя с гарантийным талоном

Характеристики Радар-детектора:

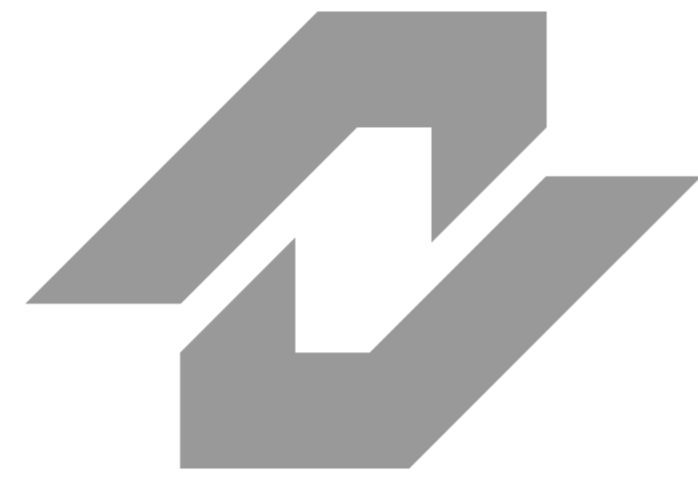
Ultra-K диапазон
К диапазон (23.900 – 24.250 ГГц)
Лазер (800nm ~ 1100nm)
Стрелка (24.150 ГГц)

GPS характеристики:

GPS/GLONASS модуль: Quectel L76-LB
Теплый старт: < 1 мин
Холодный старт: < 2 мин

Общие характеристики:

Входное напряжение: DC 12-24 В
Потребление тока: 400-500 мА
Размеры: 104 (длина) * 46 (ширина) * 34 (высота) мм
Рабочая температура: от -10°C до +60°C



NEOLINE